

アシュレ奥戸

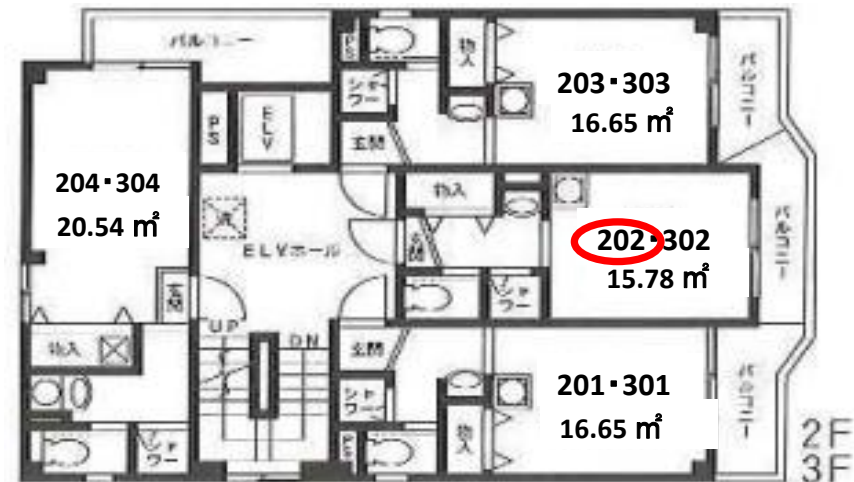
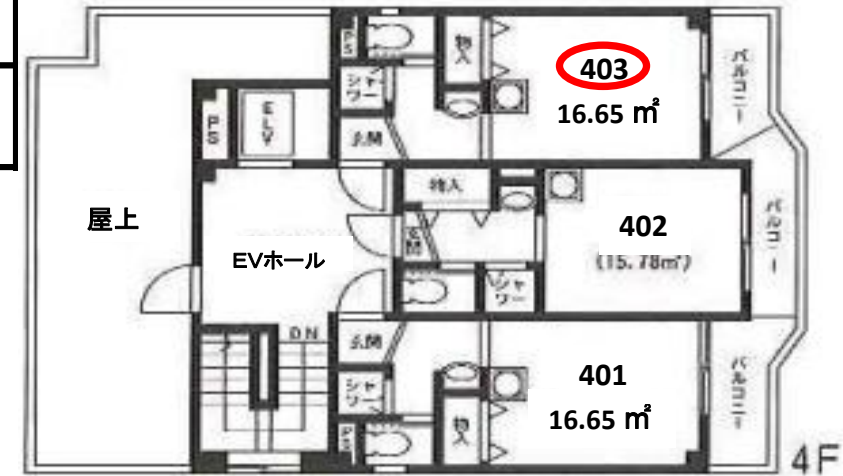
総武本線 小岩駅 徒歩18分
 奥戸新橋 停 徒歩5分 奥戸六丁目 停 徒歩5分
 スーパー 徒歩2分

敷金:1ヶ月 礼金:なし

部屋番号	賃料	管理費	合計	入居
301	¥45,000	¥5,000	¥50,000	6月下旬
403	¥47,000	¥5,000	¥52,000	即日

外国籍の方、生活保護受給者:可

ペット相談可 (+敷金1ヶ月) 諸条件ご相談下さい!



※別途 ガス・水道料金:月額5,000円

- 物件名:アシュレ奥戸
- 所在地:葛飾区奥戸6-17-15
- 構造:鉄骨造陸屋根4階建
- 竣工:2002年4月
- 普通賃貸借契約:2年間
- 更新手数料:新賃料の1ヶ月分
- ※条件付き
- 室内クリーニング費:33,000円
(退去時 敷金より償却・税込)
- 鍵交換費:16,500円
(退去時・税込)※任意
- 当社指定保証会社加入
(初回保証料:賃料・管理費の50%~
更新保証料:10,000円/年)
- 指定火災保険加入(2年間:20,000円)



FIDUCIARY RELATIONSHIP
 ユナイテッド不動産 株式会社
 United Estate Co.,Ltd.

社団法人 東京都宅地建物取引業協会
 社団法人 全国宅地建物取引業協会
 東京都知事 (6) 第76492号
 取引態様:専任

東京都港区新橋1-18-21
 第一日比谷ビル3階
 電話:03-3503-6080
 担当:石塚

AD 2.5ヶ月

物確・内見・入居申込は
 「リアルタイム」Web受付

ITANDI BB

