

LiberteAoyama リベルテ青山

賃料 495,000円

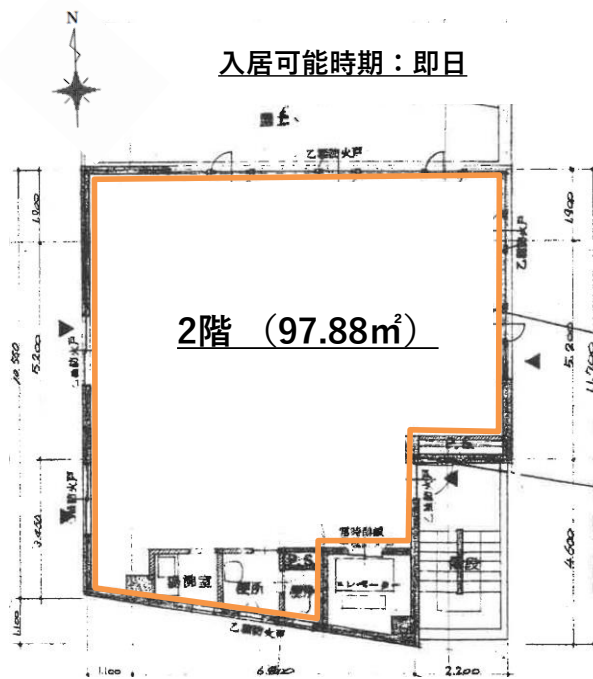
共益費 55,000円

2020東京オリンピックが開催された新しい「国立競技場」が目の前にあります。建物に面している「外苑西通り」は昭和39年(1964)東京オリンピック前に整備されました。名称通り「明治神宮外苑」の西側を通っており、白金台、広尾、西麻布、南青山、神宮前、千駄ヶ谷、と東京の中でもハイソでオシャレなエリアとして認知され、特に神宮前三丁目辺りまでが「キラートリ」と呼ばれ界隈にはブティックや有名レストラン、ギャラリーなどファッションセンスあふれる店が立ち並んでいます。



- ★ 4線4駅利用可能のアクセスの良さ
- ★ 国立競技場が窓から見える認知度の高い立地
- ★ 1階にコンビニ(ローソン)があり何かと便利

入居可能時期：即日



物確・内見・入居申込は「リアルタイム」Web受付 ITANDI BB

- 1 ITANDI BBにアクセス
- 2 この物件を検索
- 3 内見/申込ボタンを押すだけ

※物件詳細はクイック検索機能をご利用ください。物件詳細・内見予約・入居申込はすべてこの画面から可能です。※「Web」から「申込書」でお申し込みいただけます。https://itandibb.com/

※ITANDI BBにて物件検索の際は、「居住用物件」より検索してください。

大江戸線「国立競技場」徒歩6分
副都心線「北参道」徒歩12分
中央総武線「千駄ヶ谷」徒歩9分
銀座線「外苑前」徒歩12分

| ■物件概要 | |
|--------|-------------------|
| 所在地 | 東京都渋谷区千駄ヶ谷2-32-2 |
| 交通 | JR中央線「千駄ヶ谷」駅 徒歩9分 |
| 構造 | 鉄筋コンクリート造 |
| 規模 | 地下1階5階建 |
| 用途 | 事務所 |
| 築年数 | 昭和61年3月 |
| ■主要設備 | |
| 空調 | 個別空調 |
| 床 | フローリング調フロアタイル |
| 室内 | エアコン トイレ 給湯室 |
| E V | 1基(6人乗り) |
| 入退館 | 24時間対応 |
| セキュリティ | EV不停止キーあり |
| その他 | ダイヤル錠郵便受け |
| ■契約条件 | |
| 保証金/償却 | 5ヶ月 / 1ヶ月 |
| 再契約手数料 | 新賃料1ヶ月分 |
| 解約予告 | 3ヶ月 |
| 種類/期間 | 定期借家契約/2年間 |
| その他 | 指定保証会社・火災保険 加入必須 |



FIDUCIARY RELATIONSHIP
ユナイテッド不動産 株式会社
United Estate Co.,Ltd.

社団法人 東京都宅地建物取引業協会
社団法人 全国宅地建物取引業協会
東京都知事(6)第76492号
取引態様:貸主

〒166-0002 東京都杉並区高円寺北2-22-2 インベスト事業部
電話:03-6265-5920 FAX:03-6265-5921
担当: 林 正衛

★AD 2ヶ月(FR振替可)★

(消費税、振込手数料は御負担ください)

※インボイス未登録の場合、AD減額の可能性がありますのでご了承ください