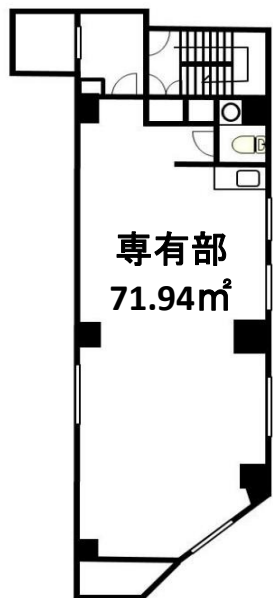


貸事務所 新宿SYビル7F
賃料・共益費(税込) 71.94m²(21.76坪)
394,944円 21,760円

賃料 359,040円 @16,500円 (税別)
管理費 21,760円 @1,000円 (税別)



★1フロア1テナント★

店舗相談可(飲食店不可)



「新宿御苑前」駅 徒歩1分
都営新宿線
「新宿三丁目」駅 徒歩6分
駅近の好立地で2駅利用可能

新宿SYビル 物件概要

- 所在地：東京都新宿区新宿2-8-17
 - 構造規模：鉄骨鉄筋コンクリート造地下1階地上9階建
 - 竣工：昭和57年2月
 - 設備：エレベーター/エントランスオートロック/専用トイレ
 - 引渡し：2024年8月上旬
 - 図面と現況が異なる場合は現況を優先致します
- 条件
- 定期建物賃貸借契約
 - 契約期間：2年間
 - 保証金：賃料の6ヶ月分 ■礼金：1ヶ月
 - 解約時償却：賃料の1ヶ月分
 - 再契約手数料：新賃料1ヶ月
 - 指定火災保険加入義務
 - 1年以内解約違約金あり
 - 保証会社加入
- ※初回保証料：月額総賃料の1ヶ月分
更新保証委託料：月額総賃料の10%~/年。
但し、保証会社によって保証料の増減がございます



FIDUCIARY RELATIONSHIP
ユナイテッド不動産 株式会社
United Estate Co.,Ltd.

社団法人 東京都宅地建物取引業協会
社団法人 全国宅地建物取引業協会
東京都知事(5)第76492号
取引態様：媒介

〒105-0004東京都港区新橋1-18-21第一日比谷ビル3階
受託管理事業部
電話：03-3503-6080
担当：金光

物確・内見・入居申込は
「リアルタイム」Web受付

ITANDI BB