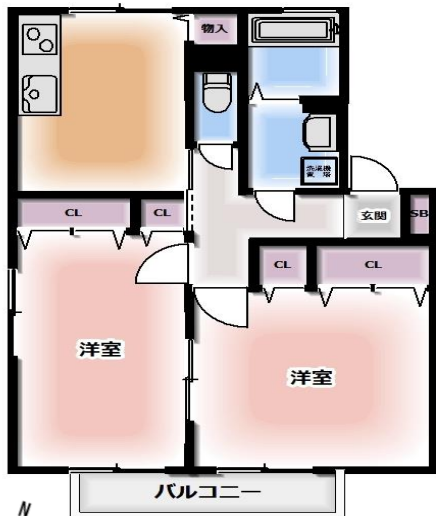


# 【リヴェール・アイ I】 賃料102号室 / 72,000円 共益費7,000円

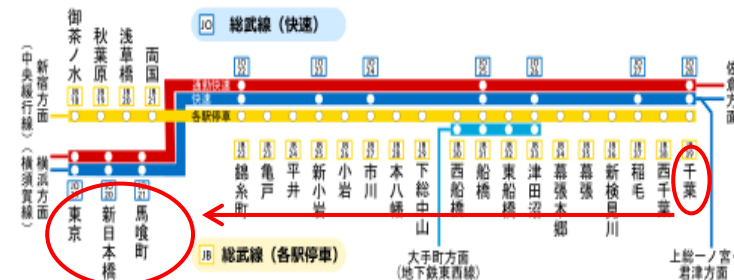
JR外房線「本千葉」駅徒歩14分 / JR東日本「千葉」駅から千葉中央バス乗車06分「葛城町」下車徒歩03分



102号室  
53.72㎡



・千葉県・千葉大学  
・蘇我工業地帯  
主要3エリアまでのアクセスも  
良好です！



都心（東京駅）へのアクセスも直通1本！



※図面・内装等が現況と異なる場合は現況を優先致します。

## 物件概要

- 物件名:リヴェール・アイ I ■ 所在地:千葉県千葉市中央区千葉寺町23-2 ■ 構造規模:軽量鉄骨造2階建
- 竣工:2001年06月 ■ 引渡:即日 ■ 敷金:なし ■ 礼金:なし ■ 更新料:新賃料の1ヶ月 ※条件付き
- 設備:エアコン/給湯(追焚)/B・Tトイレ別/温水洗浄便座/独立洗面台/室内洗濯機置場/収納/モニター付インターホン ※敷地内駐車場空き有り:8,800円(月額)
- 退去時ルームクリーニング費:60,500円(契約時) ■ 鍵交換費:22,000円(契約時)
- 普通賃貸借契約:2年間 ■ 指定火災保険加入義務(2年間 20,000円) ■ 解約通知期限1ヶ月前
- 1年以内解約違約金あり ■ 保証会社加入必須

※初回保証料:賃料・共益費の50%~100% 更新保証委託料:10,000円/年 但し、保証会社によって保証料に増減がございます



FIDUCIARY RELATIONSHIP  
ユナイテッド不動産 株式会社  
United Estate Co.,Ltd.

社団法人 東京都宅地建物取引業協会  
社団法人 全国宅地建物取引業協会  
東京都知事 (6) 第76492号  
取引態様:専任

〒105-0004東京都港区新橋1-18-21 第一日比谷ビル3階  
受託管理事業部  
電話:03-3503-6080  
担当:石井



☆AD1.0ヶ月支給☆

※消費税・振込手数料はご負担下さい