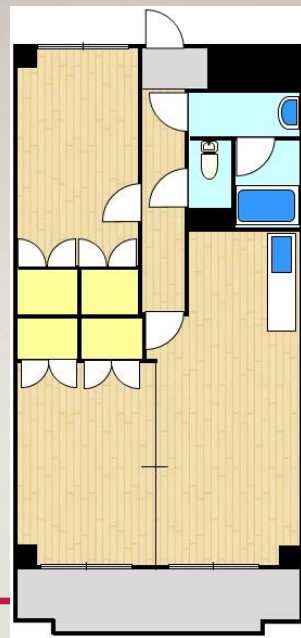


FOR RENT

UNITE

京浜東北線「南浦和」駅 徒歩15分  
埼京線「北戸田」駅 徒歩20分

国際興業バス3分「根岸橋」停留所 徒歩3分  
「武蔵浦和」駅 徒歩26分



205号室 57.75㎡



賃料 **95,000円**

共益費 **10,000円**

物件概要

- 所在：さいたま市南区辻1-12-15
- 構造：RC造スレート葺5階建
- 竣工：H13年（2001年）3月
- 設備：エアコン 室内洗濯機置場 温水洗浄便座  
BT別 追炊機能 駐輪場2台まで無料  
独立洗面台 JCOM導入済 モニター付きインターフォン  
敷地内駐車場有（月額11,000円）
- 引渡：7月上旬～（入居中・内見不可）

※図面と現況が異なる場合、現況を優先します

条件

- 契約：普通賃貸借契約2年 敷金：1ヶ月分
- 礼金：0円 更新料：新賃料の1ヶ月分
- 鍵交換：14,300円（税込・入居時支払）
- 室内清掃費：55,000円（税込・入居時支払）
- 指定保険加入義務：20,000円～/2年毎
- 指定保証会社加入必須：月額総賃料の50%～  
更新保証料有  
保証会社によって増減有

1年未満解約違約金あり



社団法人 東京都宅地建物取引業協会  
社団法人 全国宅地建物取引業協会  
東京都知事(6)第76492号  
取引態様：貸主

〒166-0002 東京都杉並区高円寺北2-22-2 BBBKoenji2階  
インベスト事業部  
電話：03-6265-5920 FAX：03-6265-5921  
担当：奥寺

☆AD 2ヶ月(FR振替可)☆  
(消費税、振込手数料は御負担ください)  
※インボイス未登録の場合、AD減額可能性がありますのでご了承ください

