

クレセントパーク与野

JR京浜東北線「北浦和」駅 徒歩17分

宇都宮線・高崎線・京浜東北線「浦和」駅 バス9分「大戸」停留所 徒歩4分

204号室 賃料 | 85,000円
55.06㎡ 共益費 | 3,000円



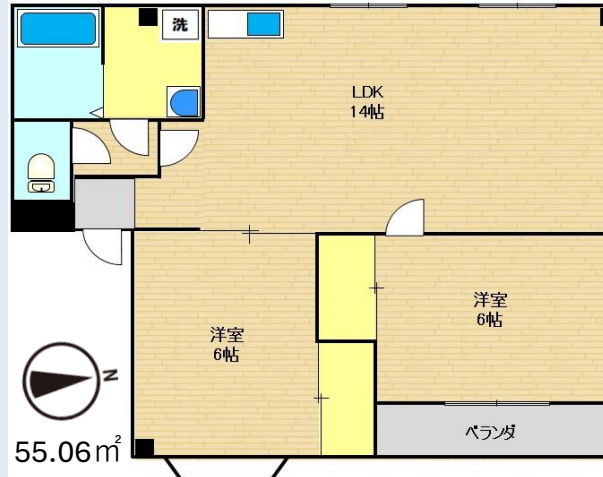
さいたま市立仲町小学校 徒歩3分

セブンイレブン さいたま大戸3丁目店 徒歩5分

ビッグ・エー さいたま西堀店 徒歩12分



カップル・ファミリー向け2LDK!



※図面と現況が異なる場合、現況を優先します

- ・クロス・フローリング張替え予定 (一部上張り)
- ・洗面台・ウォシュレット交換予定
- ・共用部改修工事 (年内完了予定)

✿フリーレント1ヶ月分

【物件概要】

- ✿物件名：クレセントパーク与野
- ✿住所：埼玉県さいたま市中央区大戸3-7-27
- ✿構造：鉄骨造スレート葺3階建
- ✿築年：平成7年（1995年）1月築
- ✿設備：バストイレ別、洗面所独立
室内洗濯機置場、シューズボックス
モニター付きインターホン
建物専用敷地内ゴミ置き場
- ✿引渡：9月下旬
- ✿内見：同日程で可

【条件】

- ✿契約期間：普通賃貸借契約2年
- ✿敷金：1ヶ月 ✿礼金：無し
- ✿更新料：新賃料の1ヶ月分
- ✿退去時清掃費（退去時）：44,000円（税込）
- ✿鍵交換費用（入居時）：15,400円（税込）
- ✿指定火災保険加入義務（20,000円/2年毎）
- ✿指定賃貸保証会社加入必須
（月額総賃料の50%～更新保証料有り
保証会社によって保証料の増減あり）
- ✿1年未満解約違約金あり
- ✿敷地内駐車場空有り：月額11,000円（税込）
- ✿諸条件ご相談ください



FIDUCIARY RELATIONSHIP

ユナイテッド不動産 株式会社
United Estate Co.,Ltd.

社団法人 東京都宅地建物取引業協会
社団法人 全国宅地建物取引業協会
東京都知事（6）第76492号
取引態様：貸主

〒105-0004 東京都港区新橋1-18-21
電話：03-3503-6090
FAX：03-3503-6099
バリューアップ事業部 担当：森田 080-7232-1149

物確・内見・入居申込は
「リアルタイム」Web受付

ITANDI BB

