

FOR RENT

Forest Familia フォレストファミリア 西新宿

301号室 43.40㎡ 1LDK
入居可能日 9月下旬

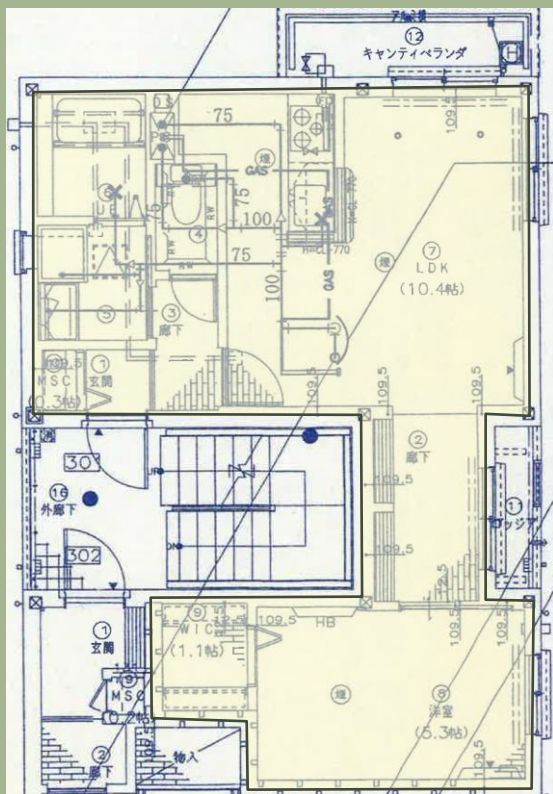
- ★カウンターキッチン ★WIC収納
- ★角部屋 ★ネット無料(1GM)



★ キャンペーン9月末迄ご契約の方 ★
敷金0ヶ月 礼金0ヶ月

物確・内見・入居申込は
「リアルタイム」Web受付

ITANDI BB



物件概要

- 名称：フォレストファミリア西新宿
- 所在：東京都西新宿8-5-14
- 構造：鉄骨造 ■ 規模：4階建て
- 竣工：2013年1月新築 ■ 用途：住居

主要設備

- オートロック ■ インターネット無料(1GB)
- 防犯カメラ ■ 浴室乾燥機 ■ 独立洗面台 ■ 追い焚き
- TVモニターホン ■ 3口コンセント ■ 温水洗浄便座
- エアコン(2台) ■ 角部屋 ■ 都市ガス

契約条件

- 賃料：180,000円 ■ 共益費：10,000円
- 種類：普通借家契約 ■ 期間：2年間
- 敷金：~~1ヶ月~~ ■ 礼金：~~1ヶ月~~
- 更新：新賃料1ヶ月分 ■ 解約予告：1ヶ月
- 保証会社：月額層賃料の50%~更新保証料あり、保証会社によって保証料の増減あり
- 保険：20,000円/2年間
- 室内清掃費：入居時88,000円(税込)
- 鍵交換費：入居時22,000円(税込)
- その他：短期解約違約金あり 2人入居可能

アクセス/周辺店舗施設

- まいばすけっと 64m ■ スギ薬局 100m
- ファミリーマート 100m ■ ATM 110m
- タリーズ 94m ■ マクドナルド 250m
- 東京医科大学病院 210m ■ 新宿中央公園 700m
- 都営大江戸線「都庁前」750m「新宿西口」800m
- 西武新宿線「西武新宿」800m ■ ドンキホーテ 900m
- JR総武線「大久保」800m ■ ルミネ 1000m

東京メトロ丸ノ内線

「西新宿」駅 徒歩 **2**分

JR山手線 中央線 総武線

「新宿」駅 徒歩 **12**分

UNITED ESTATE
FIDUCIARY RELATIONSHIP
ユナイテッド不動産 株式会社
United Estate Co., Ltd.

社団法人 東京都宅地建物取引業協会
社団法人 全国宅地建物取引業協会
東京都知事(6)第76492号
取引態様：貸主

〒166-0002 東京都杉並区高円寺北2-22-2
BBBKoenji2階 インベスト事業部
電話：03-6265-5920
FAX：03-6265-5921 担当：奥寺

☆ AD 1ヶ月(FR振替可) ☆
(消費税、振込手数料は御負担ください)
※インボイス未登録の場合、AD減額の可能性があり
ますのでご了承ください