

# セイショウ・ヴィレッジ

都営新宿線「曙橋」駅 徒歩6分  
都営大江戸線「若松河田」駅 徒歩9分

306号室 55.08㎡ 2DK 賃料 160,000円 共益費 8,000円  
309号室 52.92㎡ 2DK 賃料 160,000円 共益費 8,000円



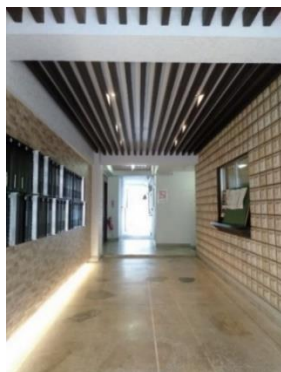
【物件名】セイショウ・ヴィレッジ【所在地】東京都新宿区住吉町14-4  
【建 物】 構造:RC造陸屋根5階建 竣工:昭和53年2月  
【賃貸条件】 敷金:なし 礼金:なし  
定期借家契約:2年間 再契約手数料:新賃料の1ヶ月分  
1年未満短期解約違約金あり  
引渡日: 即日  
解約予告期間:2ヶ月  
鍵交換費用(入居時):22,000円(税込)  
クリーニング費用(入居時):132,000円(税込)  
指定火災保険加入義務:2年毎 20,000円~  
指定保証会社加入必須:月額総賃料の50%~ 1年毎更新保証料有  
※保証会社によって保証料の増減がございます ※諸条件ご相談ください

- 【主要設備】
- ★エレベーター ★無料駐輪場
  - ★防犯カメラ2台
  - ★TVモニター付インターフォン
  - ★エアコン(2台内1台残置物)
  - ★室内洗濯機置場
  - ★温水洗浄便座

※図面と現況が違う場合は  
現況を優先します。



306号室



ITANDI BB

1 ITANDI BBにアクセス  
2 この物件を検索  
3 内見・申込ボタンを押すだけ

物件確認・内見予約・入居申込がすべてこの画面から完了!  
※「Webから」または「申込書」でお申し込みいただけます。

https://itandibb.com/



**FIDUCIARY RELATIONSHIP**  
ユナイテッド不動産 株式会社  
United Estate Co.,Ltd.

社団法人 東京都宅地建物取引業協会  
社団法人 全国宅地建物取引業協会  
東京都知事(6)第76492号  
取引態様:貸主

**AD2ヶ月分(FRへ振替可)**

振込手数料はご負担ください

※インボイス未登録の場合、AD減額の可能性がございますのでご了承ください

東京都杉並区高円寺北2-22-2 BBB Koenji  
電話:03-6265-5920 FAX:03-6265-5921  
担当:林 正衛(080-3382-2126)