

— 宮本マンション富士 —

都営大江戸線「練馬春日町」駅 徒歩9分

【物件概要】

- ◆所在地：東京都練馬区高松1-38-19
- ◆構造：RC 造陸屋根3階建
- ◆竣工：1984年4月築
- ◆引渡：3月下旬
- ◆間取り：2LDK ◆面積：55.00㎡
- ◆設備：エアコン、独立洗面台、カウンターキッチン（3口）
- ◆敷地内駐車場、無料駐輪場あり



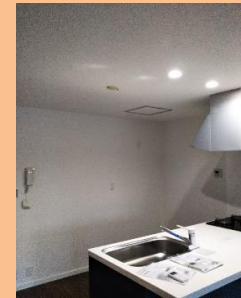
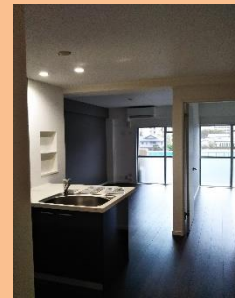
練馬小学校・練馬中学校 徒歩6～7分
 近隣幼稚園・保育園 多数あり 徒歩6～8分
 スーパーマルエツ 徒歩3分
 駅前 郵便局・春日町図書館 他



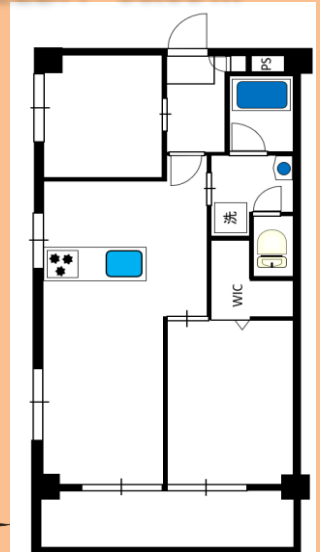
— 310号室 — **室内リニューアル工事中**
 賃料：147,000円 共益費：3,000円

【条件】

- ◆契約期間：定期建物賃貸借契約2年
- ◆敷金：なし ◆礼金：1ヶ月
- ◆再契約料：新賃料の1ヶ月分
- ◆建物内駐車場有り（月額17,600円/税込）
- ◆指定火災保険加入義務（2年毎）
- ◆指定賃貸保証会社加入必須
 （※初回保証料：月額総賃料の50%～更新保証料あり
 保証会社によって保証料の増減がございます）
- ◆1年未満解約違約金あり（賃料の2ヶ月分）
- ◆室内クリーニング費 74,800円（税込・入居時）
- ◆鍵交換費 16,500円（税込・入居時）
- ◆リニューアル工事中
- ◆諸条件ご相談ください



2LDK 55.00㎡



※写真は別部屋での工事

※図面と現況が異なる場合は現況を優先します

物件・内見・入居申込は「リアルタイム」Web受付

1 ITANDI BBIC アプリで検索
 2 この物件を検索
 3 内見・申込ボタンを押すだけ

ITANDI BB



FIDUCIARY RELATIONSHIP

ユニテッド不動産 株式会社
 United Estate Co., Ltd.

社団法人 東京都宅地建物取引業協会
 社団法人 全国宅地建物取引業協会
 東京都知事(6)第76492号
 取引態様：貸主

AD2ヶ月

※振込手数料はご負担ください

※インボイス未登録の場合、AD減額の可能性があります。

〒166-0002 東京都杉並区高円寺北2-22-2

電話：03-6265-5920

FAX：03-6265-5921

担当：林 正衛 080-3382-2126